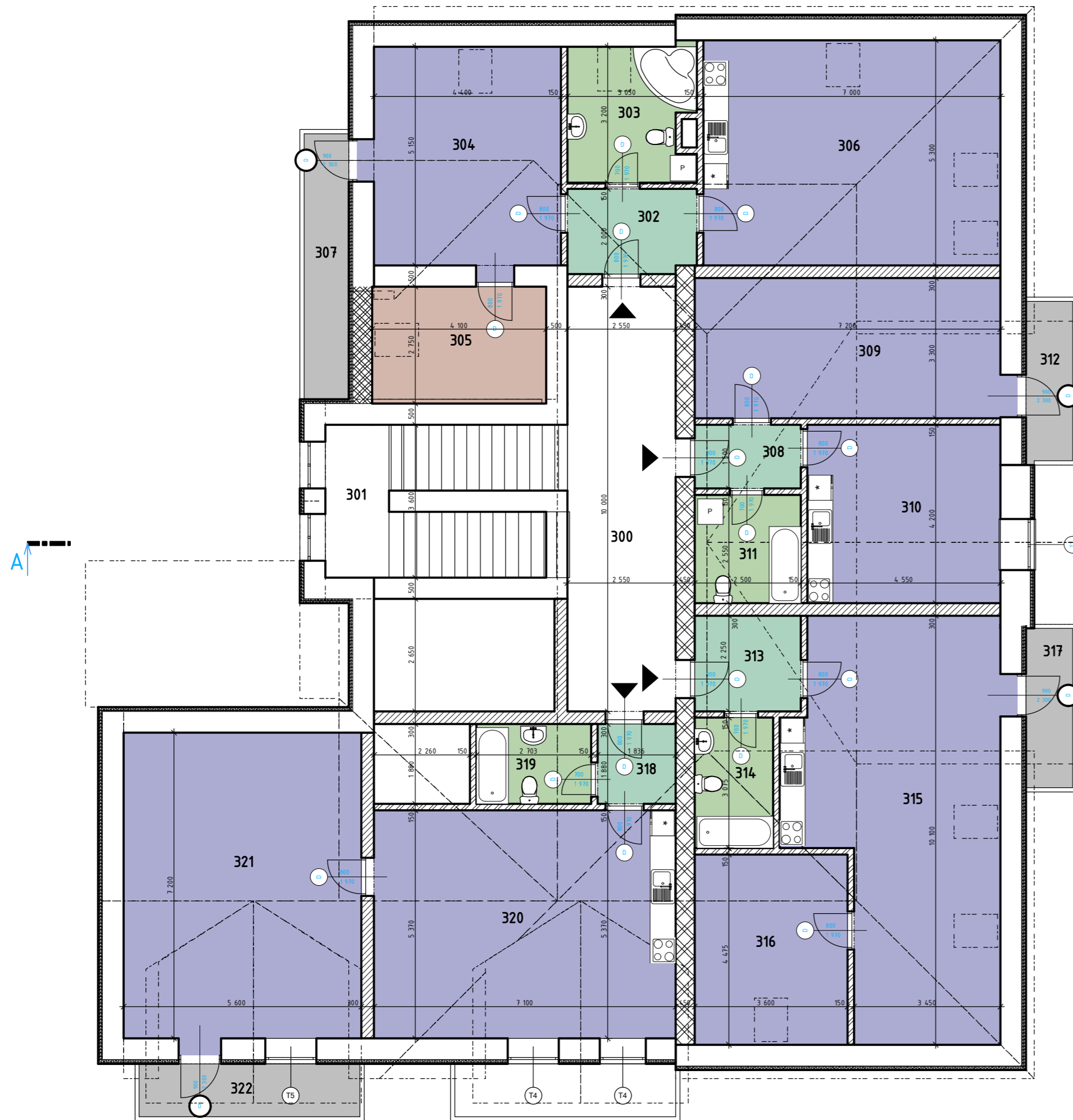


PŮDORYS PODKROVÍ M: 1:100



VÝPIS MÍSTNOSTÍ

OZNAČENÍ	ÚČEL MÍSTNOSTI	PLOCHA V m ²	PODLAHOVÁ KRYTINA
300	CHODBA	25,50	
301	SCHODIŠŤOVÝ PROSTOR	20,52	
CELKEM		93,70	
BYT 12	302	ZÁDVEŘÍ	6,00
	303	KOUPELNA + WC	9,35
	304	POKOJ	23,42
	305	ŠATNÍK	11,27
	306	KUCHYŇ + JÍDELNA	37,10
	307	BALKÓN	6,56
CELKEM		93,70	
BYT 13	308	ZÁDVEŘÍ	3,75
	309	POKOJ	24,16
	310	KUCHYŇ + JÍDELNA	19,11
	311	KOUPELNA + WC	6,38
	312	BALKÓN	4,15
CELKEM		57,55	
BYT 14	313	ZÁDVEŘÍ	5,63
	314	KOUPELNA + WC	5,69
	315	KUCHYŇ + JÍDELNA	43,27
	316	POKOJ	16,11
	317	BALKÓN	4,13
CELKEM		74,83	
BYT 15	318	ZÁDVEŘÍ	3,45
	319	KOUPELNA + WC	5,08
	320	KUCHYŇ + JÍDELNA	38,13
	321	POKOJ	40,72
	322	BALKÓN	6,50
CELKEM		93,88	

DIG.SOUBOR: D:\RD_projekty\skola_svatoborice\projekt\DSP\DSP_svatoborice.pln

Vypracoval: FORMAN RADEK	Zodp. projektant: FORMAN KAREL	FORMAN KAREL PROJEKTOVÁ KANCELÁŘ NÁDRAŽNÍ 471 697 01 KYJOV TEL: 602 727 507
Obec: SVATOBORICE-MISTRŮN	KÚ: SVATOBORICE-MISTRŮN	
Investor: ZAPLETAL FRANTIŠEK, JIRÁSKOVA 668, 697 01 KYJOV	Akce: PŘESTAVBA ŠKOLY NA BYTOVÝ DŮM	Stupeň dok. UŘ
objekt	Obsah:	Datum: 5.3.2007
PŮDORYS PODKROVÍ		Formát: 4A4
		Měřítko: 1:100
		výkres č. 4